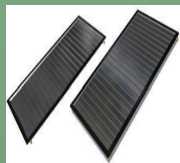


Podpora využívania obnoviteľných zdrojov energie v domácnostiach

Snečné kolektory

Podpora pre rodinné aj bytové domy



Oprávnené výdavky na inštaláciu

- snečné kolektory;
- nosná konštrukcia na upevnenie kolektorov;
- akumulačný zásobník vody / zásobníkový ohrievač vody;
- komponenty nutné pre prevádzku solárneho systému (napr.: obehové čerpadlo, expanzná nádoba, ventily, snímače teploty, teplosná kvapalina, solárne rozvody, riadiaca jednotka);
- montážny materiál potrebný na zapojenie solárneho systému;
- montážne práce; skúšky a revízie potrebné na uvedenie zariadenia do prevádzky.

Plánované sadzby a maximálne výšky podpory hodnoty poukážky na inštaláciu snečných kolektorov pre rodinný dom

Sadzba pri snečných kolektorov pre rodinný dom je **500 €/kW** inštalovaného výkonu snečných kolektorov, maximálna výška podpory je **1750 €** na inštaláciu.

Sadzba pri snečných kolektoroch pre bytový dom je:

- **450 €/kW** inštalovaného výkonu snečných kolektorov pri inštaláciách s celkovým výkonom nepresahujúcim 20 kW; maximálna výška podpory je v rozsahu najviac 1 kW inštalovaného výkonu kolektorov na každý byt v bytovom dome,
- **9 000 € a 350 €/kW** inštalovaného výkonu snečných kolektorov presahujúceho 20 kW inštalovaného výkonu pri inštaláciách s celkovým výkonom nad 20 kW; maximálna výška podpory je v rozsahu najviac 1 kW inštalovaného výkonu kolektorov na každý byt v bytovom dome.



Fotovoltaické panely

Podpora len pre rodinné domy



Oprávnené výdavky na inštaláciu

- fotovoltaické panely;
- nosná konštrukcia;
- mikromenič alebo striedač;
- zariadenie na obmedzenie dodávky elektriny do sústavy;
- regulátor nabíjania;
- akumulátor elektriny alebo zásobníkový ohrievač vody;
- riadiaca jednotka;
- montážny a elektroinštalčný materiál potrebný na zapojenie systému;
- montážne práce; skúšky a revízie potrebné na uvedenie zariadenia do prevádzky

Plánované sadzby a maximálne hodnoty poukážky na inštaláciu fotovoltaických panelov pre rodinný dom

- **1 200 € na 1 kW** inštalovaného výkonu fotovoltaických panelov pri inštaláciách s celkovým výkonom nepresahujúcim 1 kW a bonus za akumuláciu elektriny,
- **1 200 € a 900 € na 1 kW** inštalovaného výkonu fotovoltaických panelov presahujúceho 1 kW inštalovaného výkonu pri inštaláciách s celkovým výkonom nad 1 kW; maximálna výška podpory je 2 550 € na inštaláciu a bonus za akumuláciu elektriny.

Bonus za akumuláciu elektriny je **180 €/kWh** kapacity akumulátora určenej pri dobe vybíjania maximálne 100 hodín; kapacita akumulátora je podporovaná len v rozsahu výroby elektriny za 2 hodiny pri podporovanom výkone inštalovaného zariadenia stanovenom pri štandardných testovacích podmienkach (ozčernenie 1000 W/m², teplota panelu 25 °C), maximálne však **5 kWh** na inštaláciu.



Kotle na biomasu

Podpora pre rodinné aj bytové domy



Oprávnené výdavky na inštaláciu

- v prípade kotla na spaľovanie peliet: kotol, horák, zásobník peliet, dopravník peliet;
- v prípade kotla na splyňovanie dreva: kotol, akumulačný zásobník vody / zásobníkový ohrievač vody;
- v prípade kotla na spaľovanie drevnej štiepky: kotol, horák, plniaci dopravník, zásobník paliva, akumulačný zásobník vody / zásobníkový ohrievač vody;
- komponenty nutné pre prevádzku kotla (napr.: obehové čerpadlo, expanzná nádoba, ventily, ekvitermická regulácia, riadiaca jednotka, zariadenie na zabezpečenie minimálnej teploty vratnej vody do kotla);
- montážny materiál potrebný na zapojenie kotla;
- montážne práce; skúšky a revízie potrebné na uvedenie zariadenia do prevádzky.

Plánované sadzby a maximálne hodnoty poukážky na inštaláciu kotla na biomasu pre rodinný dom

- pre rodinný dom je **100 €/kW** výkonu kotla, maximálna výška podpory je **1 500 €**;
- pre bytový dom je **50 €/kW** výkonu kotla; maximálna výška podpory je v rozsahu najviac **7 kW** inštalovaného výkonu kotla na každý byt v bytovom dome.



Tepelné čerpadlá

Podpora len pre rodinné domy



Oprávnené výdavky na inštaláciu

- tepelné čerpadlo;
- akumulačný zásobník vody/zásobníkový ohrievač vody;
- zemné vrty;
- komponenty nutné pre prevádzku tepelného čerpadla (napr.: obehové čerpadlo, expanzná nádoba, ventily, ekvitermická regulácia, riadiaca jednotka);
- montážny materiál potrebný na zapojenie tepelného čerpadla;
- montážne práce; skúšky a revízie potrebné na uvedenie zariadenia do prevádzky.

Plánované sadzby a maximálne hodnoty poukážky na inštaláciu tepelného čerpadla pre rodinný dom

- **370 €** na 1 kW výkonu tepelného čerpadla; maximálna výška podpory je **3 700 €** na inštaláciu tepelného čerpadla.



Veterné turbíny

Podpora len pre rodinné domy



Oprávnené výdavky na inštaláciu

- veterná turbína;
- regulátor a náhradná záťaž;
- mikromenič alebo striedač;
- zariadenie na obmedzenie dodávky elektriny do sústavy;
- stožiar s príslušenstvom;
- akumulátor elektriny alebo zásobníkový ohrievač vody;
- riadiaca jednotka;
- montážny a elektroinštalčný materiál potrebný na zapojenie systému;
- montážne práce; skúšky a revízie potrebné na uvedenie zariadenia do prevádzky

Plánované sadzby a maximálne hodnoty poukážky na inštaláciu veterných turbín pre rodinný dom:

- **1 500 €/kW** inštalovaného výkonu pri inštaláciách s celkovým výkonom nepresahujúcim 1 kW a bonus za akumuláciu elektriny,
- **1 500 € a 1 000 €/kW** inštalovaného výkonu pri inštaláciách s celkovým výkonom nad 1 kW; maximálna výška podpory je **3 000 €** na inštaláciu a bonus za akumuláciu elektriny,

Bonus za akumuláciu elektriny je **180 €/kWh** kapacity akumulátora určenej pri dobe vybíjania maximálne 100 hodín; kapacita akumulátora je podporovaná len v rozsahu výroby elektriny za 3,5 hodiny pri podporovanom výkone inštalovaného zariadenia stanovenom pri testovacích podmienkach pre malé veterné elektrárne (rýchlosť vetra 11 m/s), maximálne však **8,75 kWh** na inštaláciu.



THERMO/SOLAR Žiar s.r.o.

... 40 rokov skúseností v solárnej technike ...

www.thermosolar.sk

